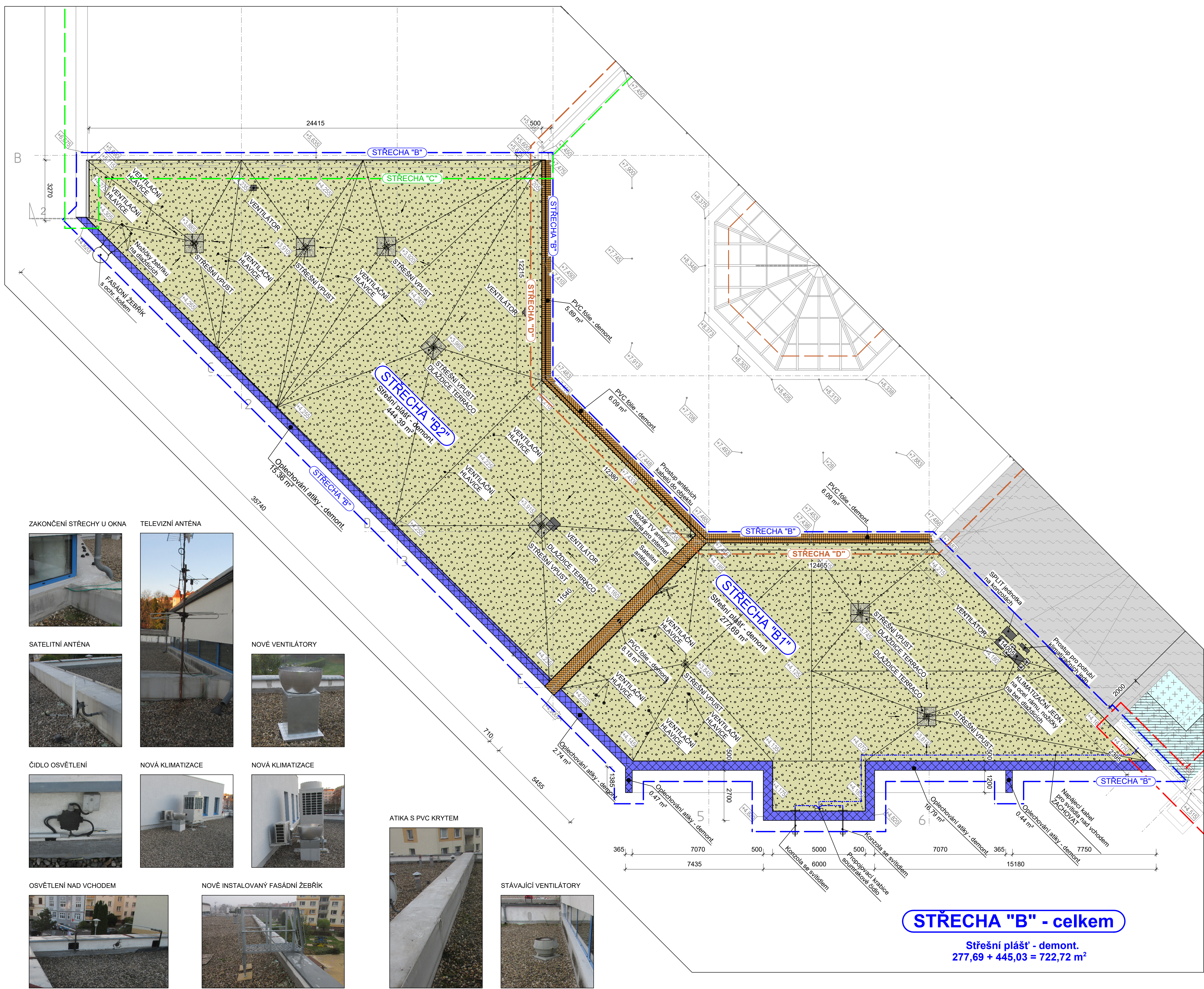


VÝŘEZ - STŘECHA "B"

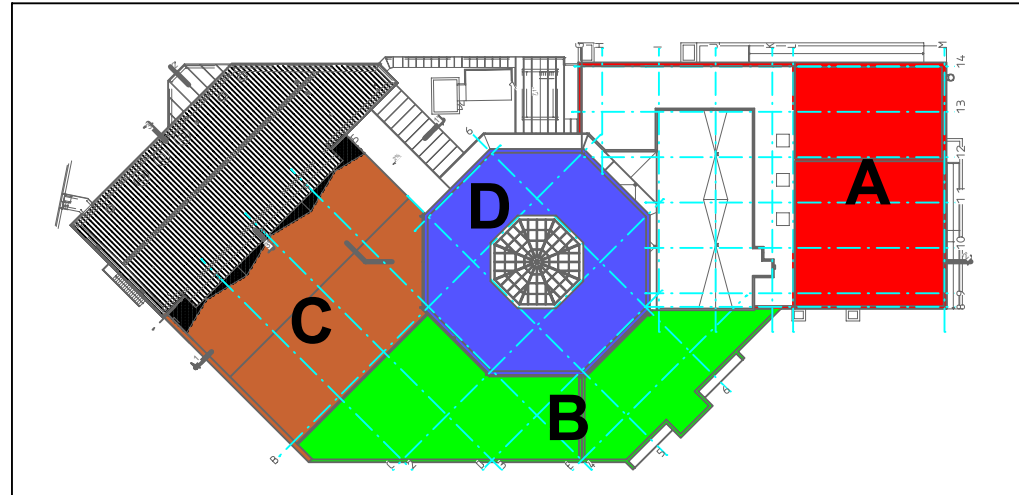



- LEGENDA:**
- PLOCHA STŘECHY PLAVECKÉHO BAZÉNU
 - NÁSTAVBA BUDOVY REALIZOVANÁ V RÁMCI PŘESTAVBY 2017-2019
 - NOVÝ POVRCH STŘECHY PROVEDENÝ V RÁMCI PŘESTAVBY 2017-2019
 - ČÁSTEČNĚ DEMONTOVANÝ NOVÝ POVRCH STŘECHY PROVEDENÝ V RÁMCI PŘESTAVBY 2017-2019
 - OPLECHOVÁNÍ ATIKY DEMONTOVANÉ PO OBVODU NOVÝCH STŘECH PROVEDENÝCH V RÁMCI PŘESTAVBY 2017-2019
 - DEMONTÁŽ OPLECHOVÁNÍ ATIKY (FeZn plech)
 - DEMONTÁŽ ZAKRYTÍ ATIKY (PVC fólie)
 - DEMONTÁŽ BETONOVÝCH DLAŽDIC (lemování střechy)
 - DEMONTÁŽ OKAPNICE (FeZn plech)
 - DEMONTÁŽ OKAPOVÉHO ŽLABU A SVODŮ (FeZn plech)
 - DEMONTÁŽ NEREZOVÉHO LEMOVACÍHO PROFILU
 - DEMONTÁŽ SKLADBY STÁVAJÍCÍHO STŘEŠNÍHO PLÁŠTĚ
 - PLOCHA FÓLIE, KTERÁ NEBUDE Z OKOLÍ JEHLANU DEMONTOVANÁ PO DOPLNĚNÍ TEP. IZOLACE BUDE ZPĚTNĚ NAPOJENA NA NOVOU FÓLII
 - PLOCHA DOČASNÉ OCHRANY DŘÍVE REKONSTRUOVANÝCH STŘECH - OCHRANA PROTI POŠKOZENÍ PŘI REALIZACI PRÁCE

- BOURACÍ PRÁCE – část „B“:**
- Provedení bouracích prací bude obsahovat následující práce a úkony.
- Před zahájením demontážních prací bude provedena:
- Ochrana nových, dříve rekonstruovaných ploch střech z PVC fólie. Na střechy bude položena geotextilie o min.hm. 300 g/m² a na ni OSB deska min. tl. 18 mm. Před realizací ochrany bude plocha střechy zametena a zkontrolována z hlediska možného stávajícího poškození. Ochrana střech bude aplikována po celou dobu provádění prací.
 - Ochrana nově instalovaných zařízení klimatizace (venkovní jednotky) a nově instalovaných odhazových ventilátorů, ochráněny budou také staré ventilátory a ventilační hlavice kanalizace, podpůrná konstrukce pod jednotkou klimatizace bude následně upravena na novou výšku střešního pláště.
 - Odpojení a demontáž satelitní antény a stojanu s anténami, anténa pro mikrovlnné internetové připojení bude ve spolupráci s poskytovatelem společnosti GreenNet dočasně přemístěna tak, aby bylo zajištěna její funkčnost. Následně bude anténa vrácena zpět na nový anténní stojan.
- Kompletní demontáž střešního pláště obsahuje:
- Demontáž oplechování atik vč. podkladních plechů nebo úchytek.
 - Demontáž PVC fólie ze středové atiky, demontáž fólie z parapetů oken
 - Demontáž betonových dlaždic a odstranění kameniva – kačírku – v průběhu odstraňování kameniva NESMÍ docházet k jeho hromadění na ploše z důvodu možného nebezpečí lokálního přetížení střechy. Kamenivo nebude skladováno na hromady ani v místě jeho překládání do shozu. V době, kdy nebude možné vysypávat kamenivo přímo do shozu, nesmí docházet k jeho shrabování na hromady.
 - Demontáž separační geotextilie a tepelné izolace XPS,
 - Demontáž hydroizolační PVC fólie vč. separační geotextilie a podkladní igelitové fólie, demontáž střešních vpustí, lemovacích profilů na atice.
- Veškerý demontovaný materiál bude ihned odstraňován z plochy střechy a bude ihned odvozen, příp. dočasně skladován v prostoru skládky v rámci zařízení staveniště.
- Stávající fasádní žebřík nebude demontován, bude provedeno jeho dočasné podepření po demontáži střešního pláště. Následně bude provedena úprava výšky podpor podle skutečné výšky nového střešního pláště.

- STŘECHA – část „B“ – SKLADBA STŘECHY STÁVAJÍCÍ STAV**
- ATIKY**
- FeZn plech kotvený pomocí příponky
- Střešní plášť (skladba shora dolů)**
- Praně říční kamenivo fr. 32-64 50 mm
 - Geotextilie 300 g/m² 2 mm
 - XPS 120 mm
 - Geotextilie 300 g/m² 2 mm
 - PVC fólie 2 mm
 - Geotextilie 300 g/m² 2 mm
 - Separční fólie PVC 1 mm
 - Spádová vrstva z lehč. Betonu 50-250 mm
 - Nosná konstrukce – monolitický betonový strop

SCHEMA ROZDĚLENÍ STŘECH



ZÁVĚSNÉ ŘEŠENÍ:		EMISIA: Ing. Jan Svítavský	
 <div>REAL-INVESTA spol. s r. o. M. ALŠE 210/17 43401 MČ ŠTĚTÍ tel. / fax: 777 292 628 (projekce: 777 762 633) e-mail: jsviltavsky@real-investa.cz IČO: 46288602</div>		ZODPOVĚDNÝ PROJEKTANT:	
		Ing. Jan Svítavský	
		DUPLOVÝ VÝKRES:	
		DPS	
NÁZEV DOKUMENTU:		FASE:	
Oprava střešního pláště AQUACENTRA Teplice Aloise Jiráka 3149, 41501 Teplice			
ZADAVATEL:		Č. ZAKÁZKY:	
AQUACENTRUM, p.o., Aloise Jiráka 3149, 41501 Teplice		11/2020	
Střecha "B" - Bourací práce		DOKLAD K VÝKRESU:	
		10.12.2020	
		VÝKRESU: D.1.1.3	
		Jméno:	

STŘECHA "B" - celkem

Střešní plášť - demont.
277,69 + 445,03 = 722,72 m²